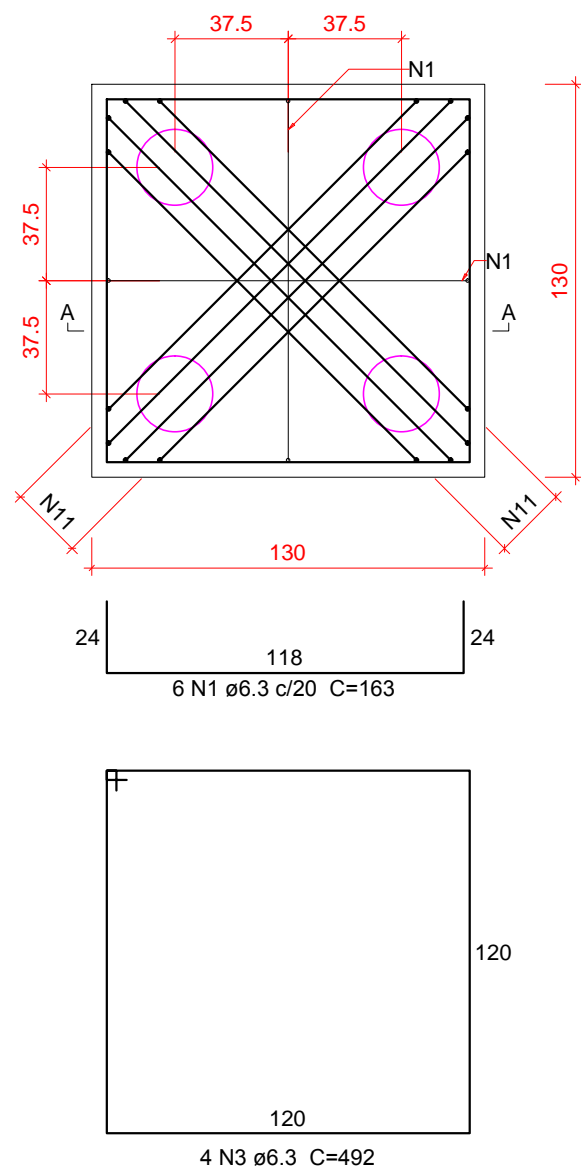
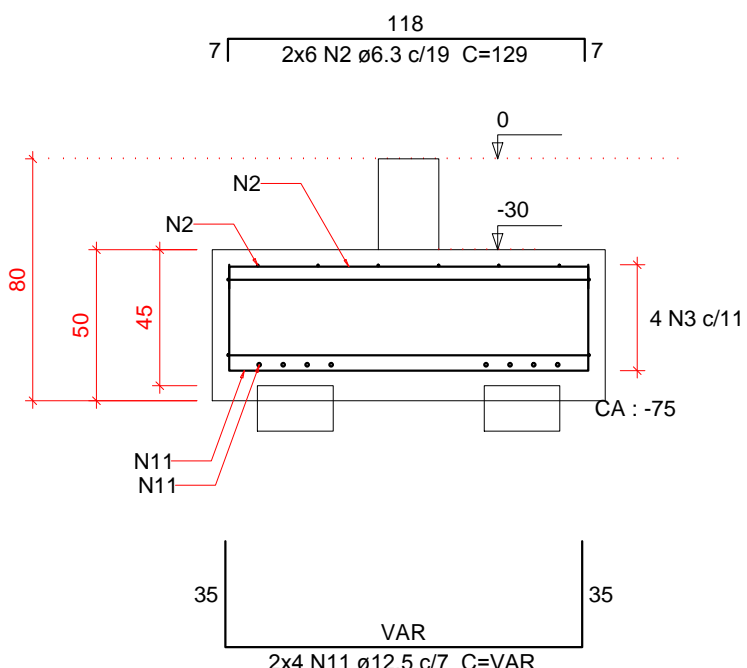


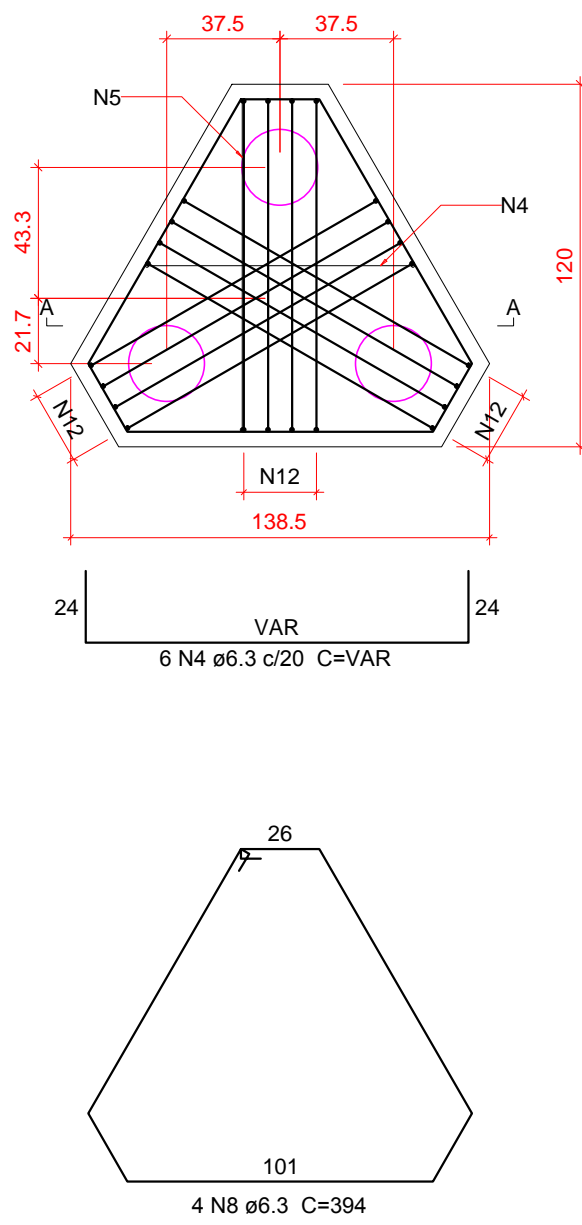
B33
4xC25
PLANTA
ESC 1:25



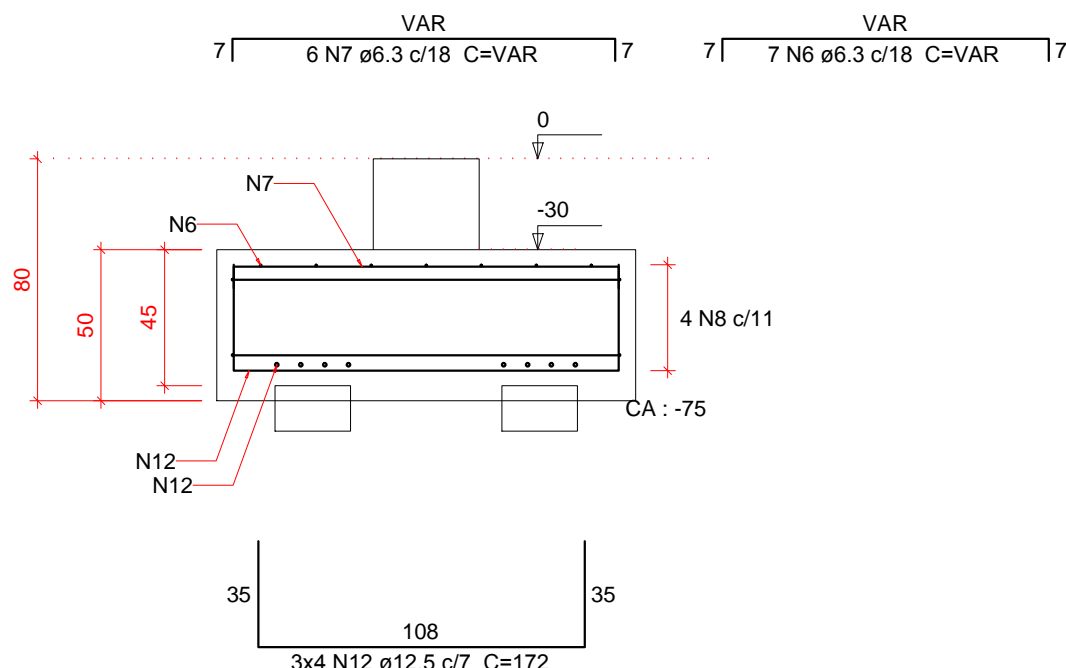
CORTE A-A
ESC 1:25



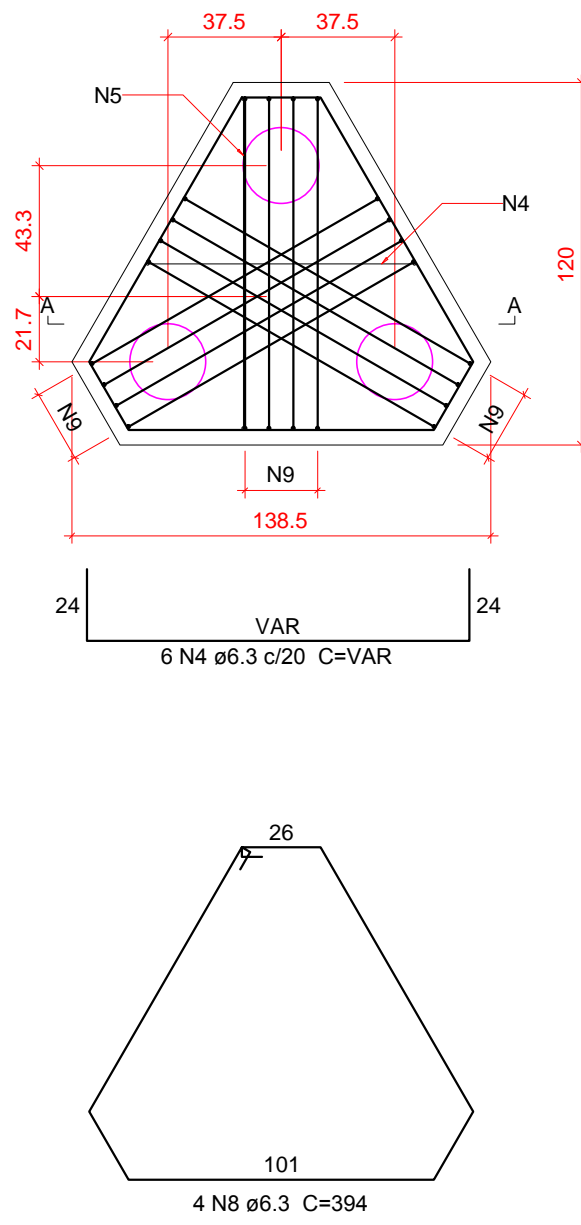
B35
3xC25
PLANTA
ESC 1:25



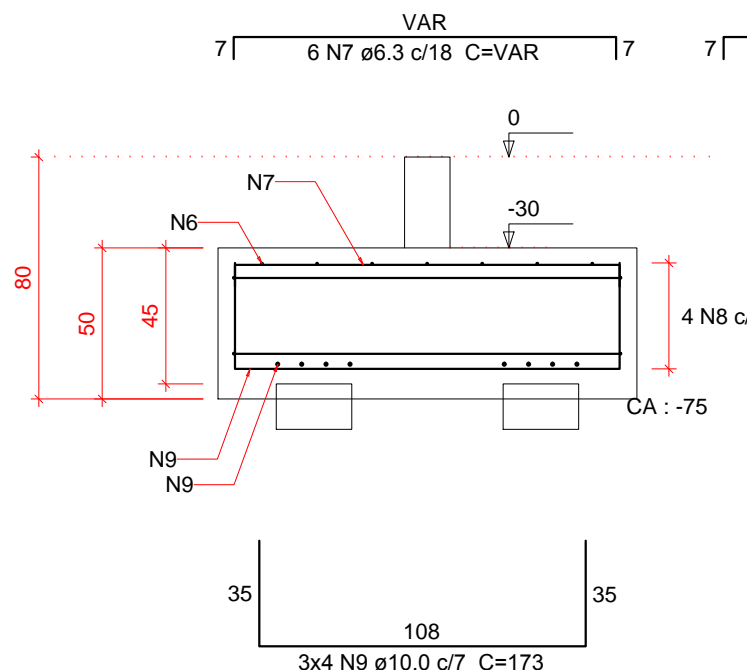
CORTE A-A
ESC 1:25



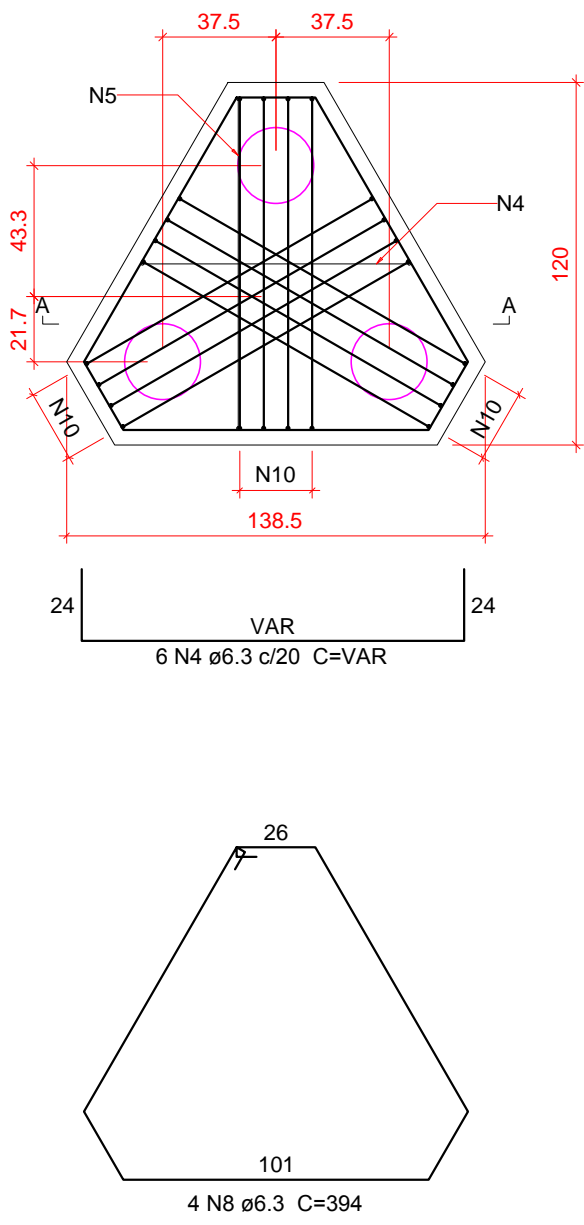
B22=B27
3xC25
PLANTA
ESC 1:25



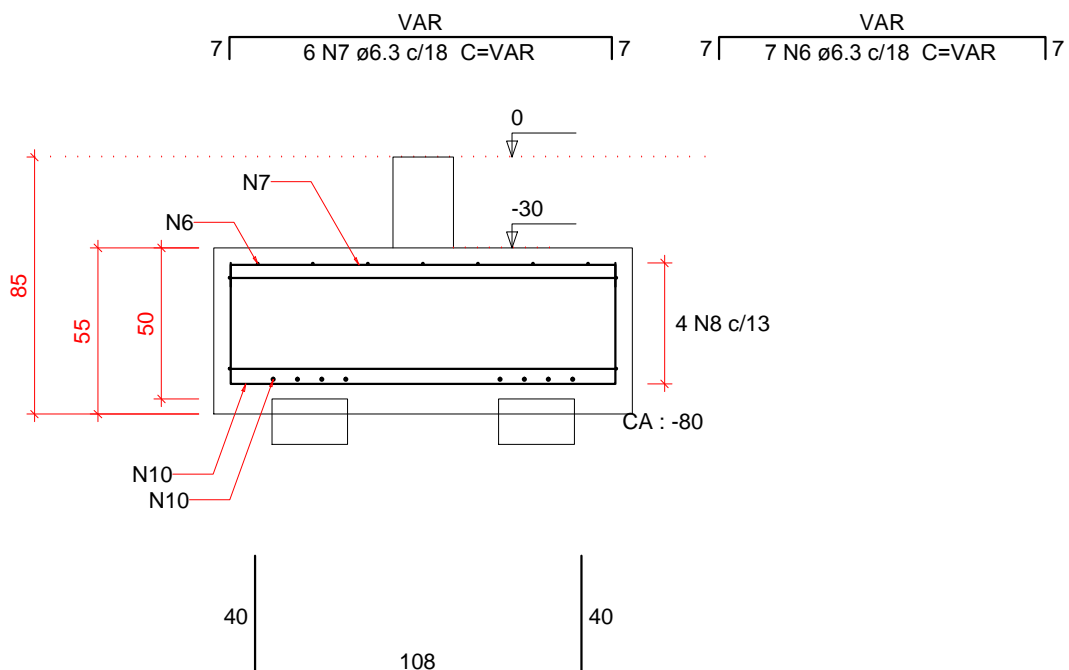
CORTE A-A
ESC 1:25



B16
3xC25
PLANTA
ESC 1:25



CORTE A-A
ESC 1:25



Relação do aço

AÇO	N	DIAM (mm)	QUANT	C.UNIT (cm)	C.TOTAL (cm)
CA50	1	6.3	12	163	1956
	2	6.3	12	129	1548
	3	6.3	4	492	1968
	4	6.3	24	VAR	VAR
	5	6.3	28	VAR	VAR
	6	6.3	28	VAR	VAR
	7	6.3	24	VAR	VAR
	8	6.3	16	394	6304
	9	10.0	24	173	4152
	10	10.0	12	183	2196
	11	12.5	8	VAR	VAR
	12	12.5	12	172	2064

Resumo do aço

AÇO	DIAM (mm)	C.TOTAL (m)	QUANT + 10 % (Barras)	PESO + 10 % (kg)
CA50	6.3	268.4	25	72.2
	10.0	63.5	6	43.1
	12.5	35.2	4	37.3
PESO TOTAL (kg)				
CA50		152.6		

Volume de concreto (C-30) = 3.11 m³
Área de forma = 11.12 m²

APROVAÇÕES:

A APROVAÇÃO DO PRESENTE PROJETO PELA PREFEITURA, NÃO RECONHECE A PROPRIEDADE DO IMÓVEL



CLEBER LUIS HAHN
ENGENHEIRO CIVIL - CREA PR 94.816/D

PROJETO E EXECUÇÃO
RES. ENG. CIVIL - 94.816/D - 01/01/2025
RES. ENG. CIVIL - 94.816/D - 01/01/2025

TÍTULO:
PROJETO ESTRUTURAL

OBRA:
Comercial em Alvenaria

PRETENDENTE:
ACIM - Associação Comercial e Empresarial de Mercedes

ENDEREÇO DA OBRA:
Rua Doutor Flores / Lote 07 / Quadra 32 / Centro / Mercedes / PR

REFERÊNCIA:
Armadura dos blocos de fundação

DADOS ESTATÍSTICOS:

VER PROJETO ARQUITETÔNICO

ASSINATURA DO PRETENDENTE:

Associação Comercial e Empresarial de Mercedes
CNPJ: 17.326.620/0001-88

RESPONSÁVEL PROJETO / DESENHO:

Engº Civil Cleber Luis Hahn
Registro Civil PR - 94.816/D - CPF: 020.404.019-11

RESPONSÁVEL EXECUÇÃO:

DATA:

01 / 2025

PRANCHA:

EST_002